

Notaires Coralie de Wilde d'Estmael et Cédric del Marmol

Rue Edmond Schmidt, 16

6280 Gerpennes

Tél: 071 50 10 39

<http://www.notaires-gerpennes.be>

Maison à vendre

135.000 €

rue du Reposoir, 11

6060 Gilly (Hainaut)

Nombre de chambres

3 chambres

Surface habitable

203 m²

Superficie totale

9 ares (870 m²)

Revenu cadastral

542 €

Maison d'habitation dans une voie sans issue comprenant:

- Sous-sol: une cave
- Rez-de-chaussée: Spacieux salon avec poêle à pellets, cuisine rustique en briques et bois (ancien carrelage) , salle à manger (récemment rénovée), salle de douche avec wc
- Etage (plancher): Hall de nuit, 3 chambres, salle de bain avec baignoire, douche et wc, possibilité 4ème chambre, petit grenier de rangement
- Confort: Châssis bois double vitrage (sauf sdb), remise, grand jardin, terrasse, gaz de ville dans la rue, garage, emplacement de parking devant la maison
- Superficie totale: 8 ares 70 centiares
- Revenu cadastral: 542 €
- PEB: E
- Visites: Sur RDV au 071/50.10.39
- Offre actuelle: 135.000 €

INFORMATIONS ÉNERGÉTIQUES

Classe énergétique

E

Code unique PEB

No. 20240206019458

Consommation spécifique d'énergie primaire

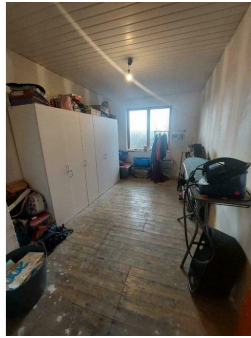
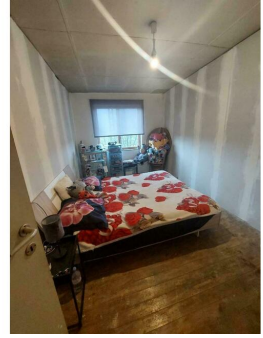
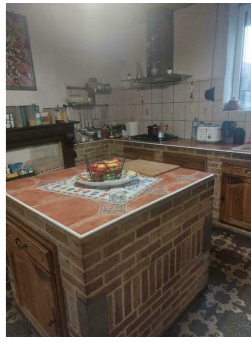
403 kWh/m² par an

Consommation théorique totale d'énergie primaire

82868 kWh par an

Photos





Source: <https://www.notaires-gerpinnes.be/estates/5393-6060-gilly-maison-a-vendre.html>

Document PDF créé le vendredi 03 mai 2024 04:08